

# VIEW6S

Método exclusivo de alinhamento por núcleo  
DACAS (Sistema de alinhamento e análise digital do núcleo)  
Maior resolução e zoom do Mercado mundial



Representante oficial



# 6S

Tela touch 5" Colorida  
Toque duplo para zoom in e out  
Aquecimento de forno super rápido  
Capacidade de fusão com clivagem muito curta  
Holder de forno intercambiável

**VIEW6S**

## Características

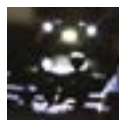


Aquecimento rápido de até 13 segundos

V-Groove com capacidade de clivagem de 5mm para emenda.

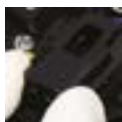
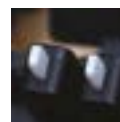


3 LEDs Brancos de alta luminosidade



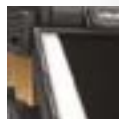
Forno removível para SOC

Clamps de Cerâmica com alta durabilidade.



Suporte multifuncional flexível para emendas

Tela touch de 5" com interface de usuário inteligente. Com um zoom de 520X ao dar um duplo toque na tela.



Touch

## DESCRIÇÃO

A View 6S utiliza a técnica exclusiva de alinhamento por núcleo DACAS, com o maior zoom do mercado mundial. Trata-se de um produto desenvolvido apenas para as melhores operadoras de telecomunicações, que entendem da utilização. A View 6S possui display de 5 polegadas, touch screen e interface amigável em português, além disso, através de um duplo toque na tela, é possível entrar ou sair do modo zoom de 520 vezes (o melhor do mundo). Possui máxima eficiência de trabalho através do forno com tempo de 13 segundos, trazendo uma experiência de trabalho inesquecível para usuários FTTx, sendo compatível com uma ampla variedade de tipos de fibra e v-groove curto, com cabos curtos.

Especificações	
Modelo	View 6S
Dimensões	152A x 147L x 175C mm
Peso	2.43Kg (com bateria) / 2.07Kg (sem bateria)
Número de fibras	Fibra simples
Aplicações	SM (ITU-T G.652&G.657) / MM (ITU-T G.651) / DS (ITU-T G.653) / NZDS (ITU-T G.655)
Compatibilidade	0.25~3.0 mm / cabo indoor
Comprimento de clivagem	Diâmetro: 0.125 ~ 1 mm / Comprimento de clivagem 5 ~ 16 mm
Diâmetro de revestimento	80~150 µm
Modo de fusão	Máximo 128 modos
Modo de aquecimento	Máximo 32 modos
Perda típica por fusão	SM: 0.02dB / MM: 0.01dB / DS: 0.04dB / NZDS: 0.04dB / G.657: 0.02dB (ITU-T Standard)
Perda por retorno	>>60dB
Iluminação	3 LEDs
Tempo de fusão	modo rápido: 7s / modo Auto: 9s
Perda estimada na fusão	Disponível
Comprimentos de tubete	20~60 mm
Tempo de aquecimento	Tempo típico de aquecimento: 13s
Armazenamento de resultados	últimos 10000 resultados
Teste de tensionamento	1.96~2.25N
Condições de operação	Altitude: 0~5000m, 0~95% URA, -10~50°C, Vento máximo 15m/s
Condições de armazenamento	0~95% URA, -40~80°C
Tela	90° visão bi-direcional, com tela de alta resolução de 5.0"
Visão da fibra e zoom	X, Y, XY, X/Y: zoom de 520 vezes
Alimentação	Entrada AC 100-240V, DC 19V
Autonomia da bateria	4200mAh, tipicamente 300 fusões com utilização do forno
Método de operação	Botão e tela
Compensação automática	Compensação automática de arco através de sensores de temperatura e pressão atmosférica
Vida do eletrodo	6.000 arcos
Interface	USB2.0 / MINI USB



RESISTENTE  
À ÁGUA



RESISTENTE  
A CHOQUES



RESISTENTE  
À POEIRA

Representante oficial

As informações deste catálogo estão sujeitas à mudanças sem avisos prévios.



Rua Maria Lucinda, 158, Vila Zanardi - Guarulhos/SP | CEP 07090-160  
(11) 2440-2623 | comercial@rgsolucoes.com.br

## Peso e Dimensões



## Visão Detalhada



## Pacote padrão

Máquina de fusão	View 6S
Clivador	V7
Holder	VFH-40S (equipado) / FH-SOC-3.0
Holder de forno SOC	HT-SOC
Fonte	JS-180300
Bandeja de resfriamento	CG-22
CD com Manual CD	CD
Pack de bateria	LBT-40
Cabo de energia	ACC-25
Cabo para carregamento veicular	HTS-SOC-CJ-11 03
Maleta de transporte	NBX-35